

# TEMPEST/EMI滤波器

## 【TYJ6200系列产品介绍】

- Tempest学科包括电磁信息的泄漏机理，信息的截获与还原，测试与防护技术三部分。BMB系列标准对电磁信息泄漏有严格限制，Tempest滤波器在电磁信息泄漏防护中起重要作用。
- 具有极低的泄漏电流，极其优异的宽频带滤波性能，衰减范围从10kHz到10GHz；可同时衰减连续、调制和脉冲（瞬态）干扰信号，整体性能优于TYJ412系列。
- 适用于TEMPEST/GJB151B/GJB181/GJB298以及DO160测试标准；带后缀“Z”时，用于EMP防护，如RS105测试。
- 适用于军标电子电气设备，仪器仪表，屏蔽机柜，用于解决电源线相关的CE/CS/RE/RS问题，以及确保屏蔽效能SE符合相关标准。



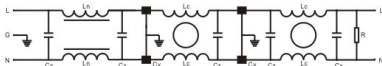
### 规格表

规格型号	端接方式		额定电压	额定电流 @40℃	工作频率	耐压测试 (60秒种)	绝缘电阻	温度范围	泄漏电流	安装尺寸
	输入	输出								
TYJ6200C-6			115/250VAC	6A	DC~400Hz	线一地(L-L): 800VDC 线一地(L-G): 2250VDC	≥ 100M@ 500VDC	-40~+85℃	≤2.5mA @250Vac /50Hz	图1
TYJ6200C-10			115/250VAC	10A	DC~400Hz					图1
TYJ6200C-16			115/250VAC	16A	DC~400Hz					图2
TYJ6200C-30			115/250VAC	30A	DC~400Hz	线一线: 500VDC/2S 线一地: 500VDC/2S	≥ 1000M@ 100VDC	-40~+85℃	≤2.5mA @250Vac /50Hz	图1
TYJ6200C-6Z			250VAC	6A	50Hz					图1
TYJ6200C-10Z			250VAC	10A	50Hz					图1
TYJ6200C-16Z			250VAC	16A	50Hz					图1
TYJ6200C-30Z			250VAC	30A	50Hz					图2

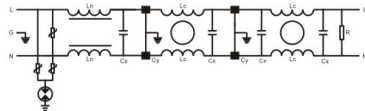
备注：TYJ6200C系列滤波器输入端为公插座，规格分别是：IEC320-C14（6~10A），IEC C20（16A），NEMA L6-30P（30A）。输入端可以按照客户要求变更为指定规格的圆形连接器。

### 电路原理图：

TYJ6200C-6/10/16/30 电路原理图



TYJ6200C-6Z/10Z/16Z/30Z 电路图（带EMP防雷器）



### 典型插入损耗：

规格	频率 (MHz)	共模衰减: dB(插入损耗测试依照MIL-STD-220A进行)			
		0.01MHz	0.1MHz	0.5MHz	1.0MHz~10GHz
TYJ6200C-6		23dB	70dB	75dB	80~100dB
TYJ6200C-10		23dB	70dB	75dB	80~100dB
TYJ6200C-16		23dB	70dB	75dB	80~100dB
TYJ6200C-30		23dB	70dB	75dB	80~100dB
TYJ6200C-6Z		23dB	70dB	75dB	80~100dB
TYJ6200C-10Z		23dB	70dB	75dB	80~100dB
TYJ6200C-16Z		23dB	70dB	75dB	80~100dB
TYJ6200C-30Z		23dB	70dB	75dB	80~100dB

### 安装尺寸图(单位: mm):



图1

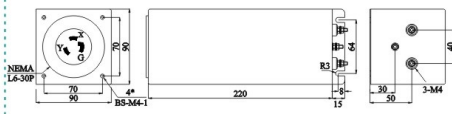


图2